

WIR GEHEN ZUSAMMEN

Empfehlung zur Zusammenarbeit der Landesverbände Rheinland und Westfalen



Landesverband Rheinland

www.efg-rheinland.de

im Bund Evangelisch-Freikirchlicher Gemeinden in Deutschland K.d.ö.R.



Landesverband Westfalen

www.landesverband-westfalen.de

im Bund Evangelisch-Freikirchlicher Gemeinden in Deutschland K.d.ö.R.

Inhalt

1. Warum Zusammenarbeit mit dem LV Rheinland?
2. Von der Idee zum Konzept
3. Was ist der Inhalt der Empfehlung
4. Was haben die Gemeinden davon?
5. Wie geht es weiter?



Landesverband Rheinland

www.efg-rheinland.de

im Bund Evangelisch-Freikirchlicher Gemeinden in Deutschland K.d.ö.R.



Landesverband Westfalen

www.landesverband-westfalen.de

im Bund Evangelisch-Freikirchlicher Gemeinden in Deutschland K.d.ö.R.

Warum Zusammenarbeit mit dem Landesverband Rheinland?

- Der demografische Wandel und seine Folgen
- Die Konsequenzen aus der Gemeindeumfrage
- Die räumliche Nähe
- Ressourcenengpässe allerorten



Landesverband Rheinland

www.efg-rheinland.de

im Bund Evangelisch-Freikirchlicher Gemeinden in Deutschland K.d.ö.R.



Landesverband Westfalen

www.landesverband-westfalen.de

im Bund Evangelisch-Freikirchlicher Gemeinden in Deutschland K.d.ö.R.

Der demografische Wandel und seine Folgen

- Werfen wir einen Blick auf die interaktive Bevölkerungspyramide:
- <http://www.destatis.de/bevoelkerungspyramide/>



Landesverband Rheinland

www.efg-rheinland.de

im Bund Evangelisch-Freikirchlicher Gemeinden in Deutschland K.d.ö.R.



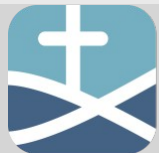
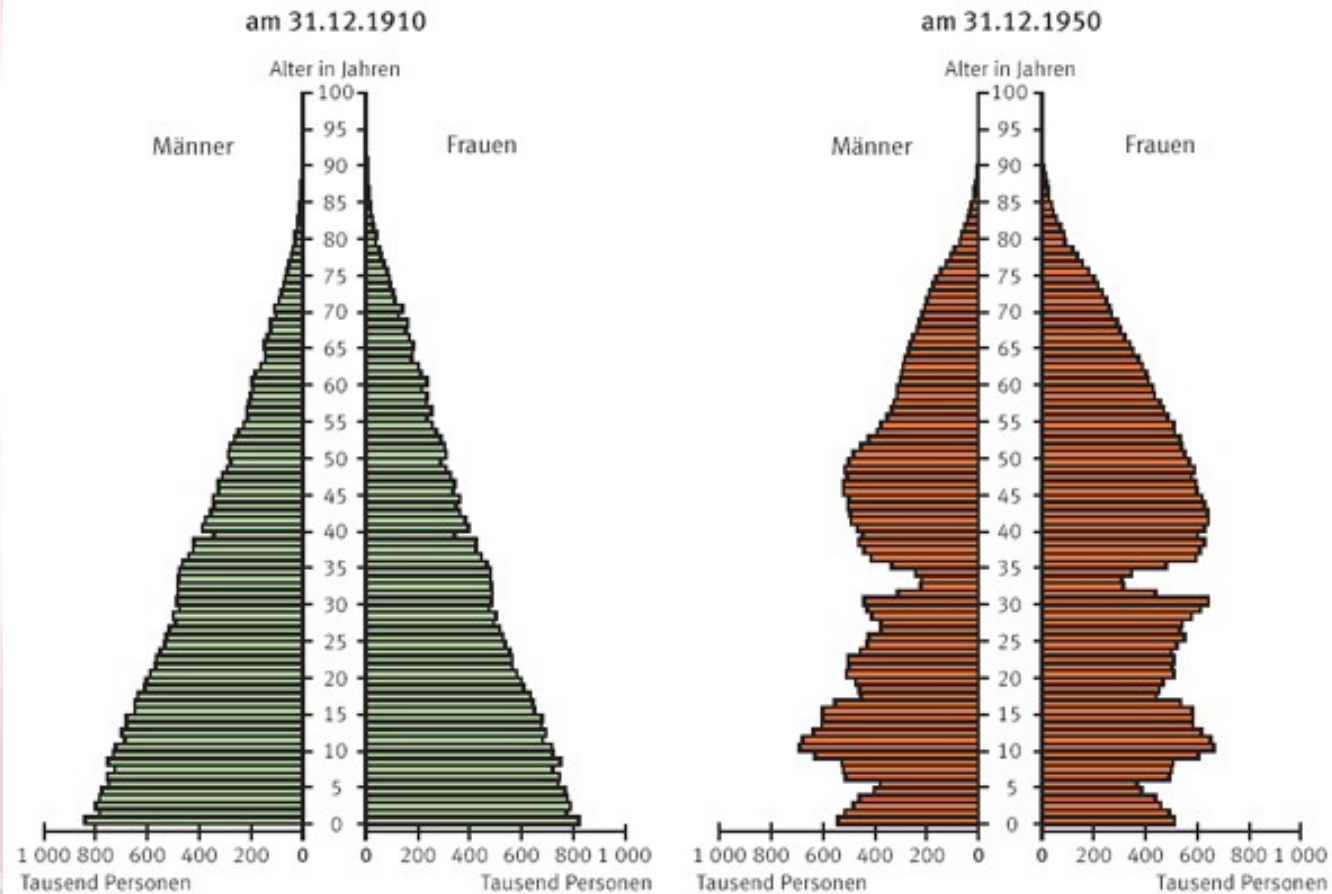
Landesverband Westfalen

www.landesverband-westfalen.de

im Bund Evangelisch-Freikirchlicher Gemeinden in Deutschland K.d.ö.R.

Der demografische Wandel und seine Folgen

Altersaufbau der Bevölkerung in Deutschland



Landesverband Rheinland

www.efg-rheinland.de

im Bund Evangelisch-Freikirchlicher Gemeinden in Deutschland K.d.ö.R.

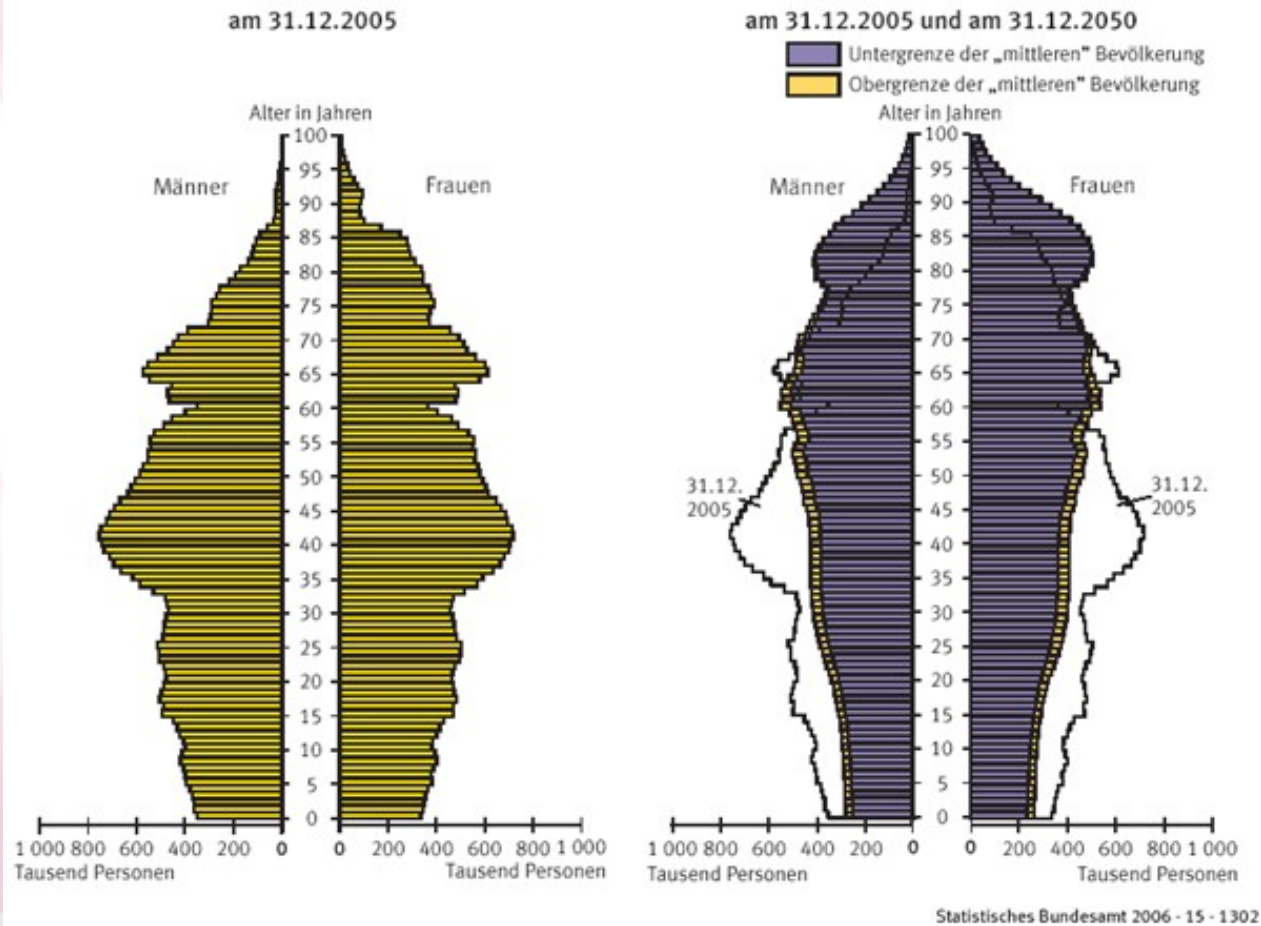


Landesverband Westfalen

www.landesverband-westfalen.de

im Bund Evangelisch-Freikirchlicher Gemeinden in Deutschland K.d.ö.R.

Der demografische Wandel und seine Folgen



Landesverband Rheinland

www.efg-rheinland.de

im Bund Evangelisch-Freikirchlicher Gemeinden in Deutschland K.d.ö.R.



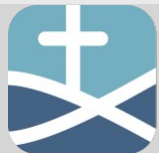
Landesverband Westfalen

www.landesverband-westfalen.de

im Bund Evangelisch-Freikirchlicher Gemeinden in Deutschland K.d.ö.R.

Die Konsequenzen aus der Gemeindeumfrage

- Gründe für Abnahme:
 - Hohe Altersstruktur
 - wenig Nachwuchsarbeit
- Problemsituationen:
 - Zu wenige Mitarbeiter bzw. Mitarbeiter mit wenig Zeit
 - Uneinigkeit in Bezug auf ethische Fragen und gemeindeinterne Angelegenheiten/unterschiedliche geistliche und kulturelle Prägung
 - wenig Jugend bzw. hohe Altersstruktur



Landesverband Rheinland

www.efg-rheinland.de

im Bund Evangelisch-Freikirchlicher Gemeinden in Deutschland K.d.ö.R.

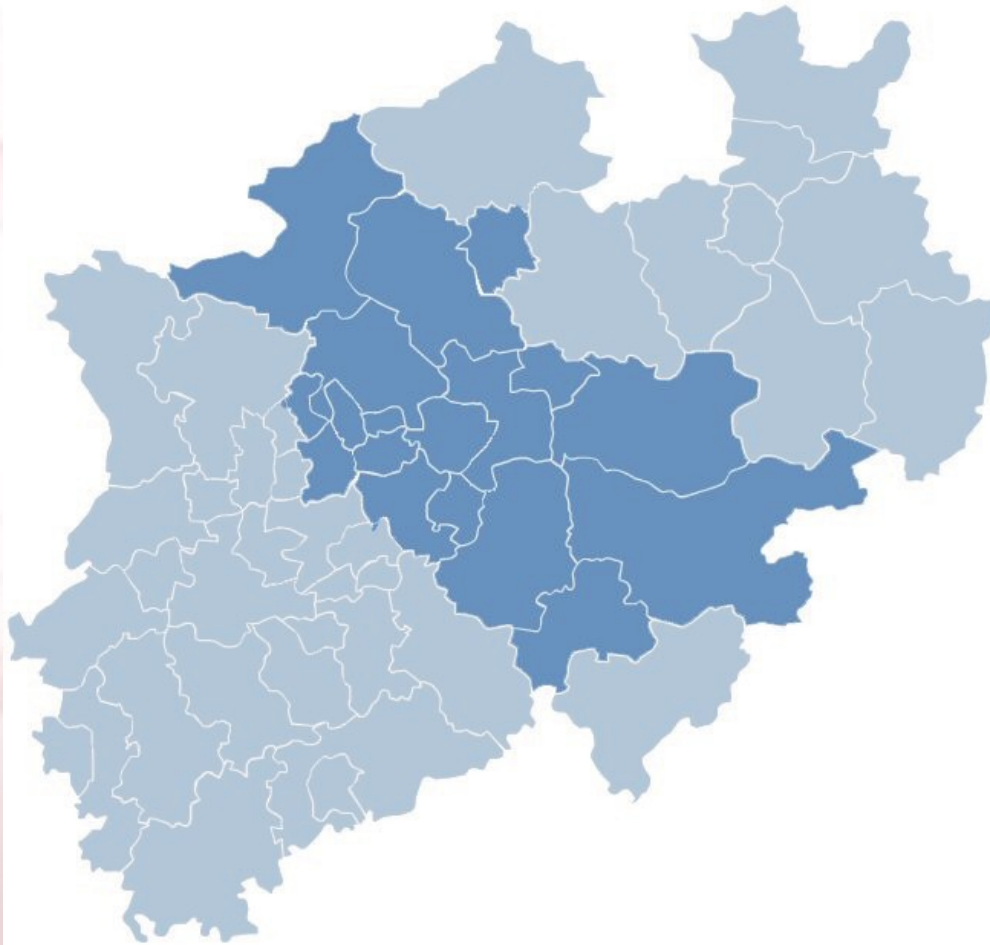


Landesverband Westfalen

www.landesverband-westfalen.de

im Bund Evangelisch-Freikirchlicher Gemeinden in Deutschland K.d.ö.R.

Die räumliche Nähe



Landesverband Rheinland

www.efg-rheinland.de

im Bund Evangelisch-Freikirchlicher Gemeinden in Deutschland K.d.ö.R.



Landesverband Westfalen

www.landesverband-westfalen.de

im Bund Evangelisch-Freikirchlicher Gemeinden in Deutschland K.d.ö.R.

Ressourceengpässe allerorten

- Zu wenig Freiwillige in der Landesverbandsarbeit
- Finanzielle Anstregungen der Gemeinden an der Belastungsgrenze
- Zukünftiger Wegfall der ZiVi-Stellen
- Zu wenig Anmeldungen für unsere Freizeiten und Fortbildungsveranstaltungen



Landesverband Rheinland

www.efg-rheinland.de

im Bund Evangelisch-Freikirchlicher Gemeinden in Deutschland K.d.ö.R.



Landesverband Westfalen

www.landesverband-westfalen.de

im Bund Evangelisch-Freikirchlicher Gemeinden in Deutschland K.d.ö.R.

Von der Idee zum Konzept

- Unsere Vision
- Der Arbeitskreis NRW
- Ergebnisse des Arbeitskreises



Landesverband Rheinland

www.efg-rheinland.de

im Bund Evangelisch-Freikirchlicher Gemeinden in Deutschland K.d.ö.R.



Landesverband Westfalen

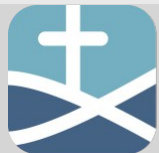
www.landesverband-westfalen.de

im Bund Evangelisch-Freikirchlicher Gemeinden in Deutschland K.d.ö.R.

Die Vision des Landesverbandes



Der Landesverband Westfalen ist der Zusammenschluss gesunder und wachsender Gemeinden, die sich gegenseitig unterstützen und ihre Potentiale nutzen, um ihren missionarischen und diakonischen Auftrag zu erfüllen



Landesverband Rheinland

www.efg-rheinland.de

im Bund Evangelisch-Freikirchlicher Gemeinden in Deutschland K.d.ö.R.



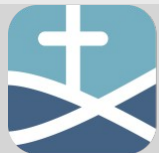
Landesverband Westfalen

www.landesverband-westfalen.de

im Bund Evangelisch-Freikirchlicher Gemeinden in Deutschland K.d.ö.R.

Geschichte des Arbeitskreises NRW (1)

- 2003, der BEFG startet mit Vertretern der Landesverbände die „Phase2“ der Strukturreformen
- 2008 – 2010, Arbeitsgruppe „Regionale Ebene“
- 2010, Empfehlung der Bundeskonferenz zur Weiterarbeit in den Landesverbänden
- Juni 2010, Beschluss der Landesverbandsleitung zur Intensivierung der Zusammenarbeit mit dem Rheinland



Landesverband Rheinland

www.efg-rheinland.de

im Bund Evangelisch-Freikirchlicher Gemeinden in Deutschland K.d.ö.R.



Landesverband Westfalen

www.landesverband-westfalen.de

im Bund Evangelisch-Freikirchlicher Gemeinden in Deutschland K.d.ö.R.

Geschichte des Arbeitskreises NRW (2)

- 22.06.2010 Gründung des Arbeitskreises NRW
 - Teilnehmer aus der Landesverbandsleitung beider LV
 - Teilnehmer aus den GJW der beiden LV.
- 30.01.2011, die GJW beider LV befürworten die räumliche Zusammenlegung der GJW.
- 06.02.2011 einstimmige Empfehlung beider LVL:
 - Verstärkung der gemeinsamen Veranstaltungen, des gemeinsamen Arbeitens auf allen Ebenen
 - Gründung eines gemeinsamen Gemeindegewerkes.



Landesverband Rheinland

www.efg-rheinland.de

im Bund Evangelisch-Freikirchlicher Gemeinden in Deutschland K.d.ö.R.

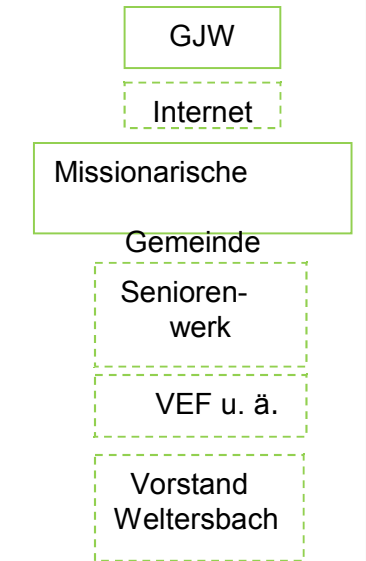
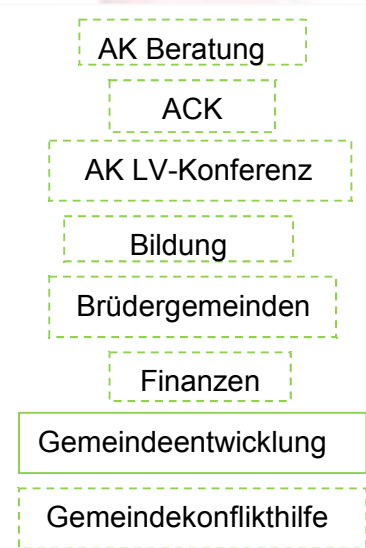


Landesverband Westfalen

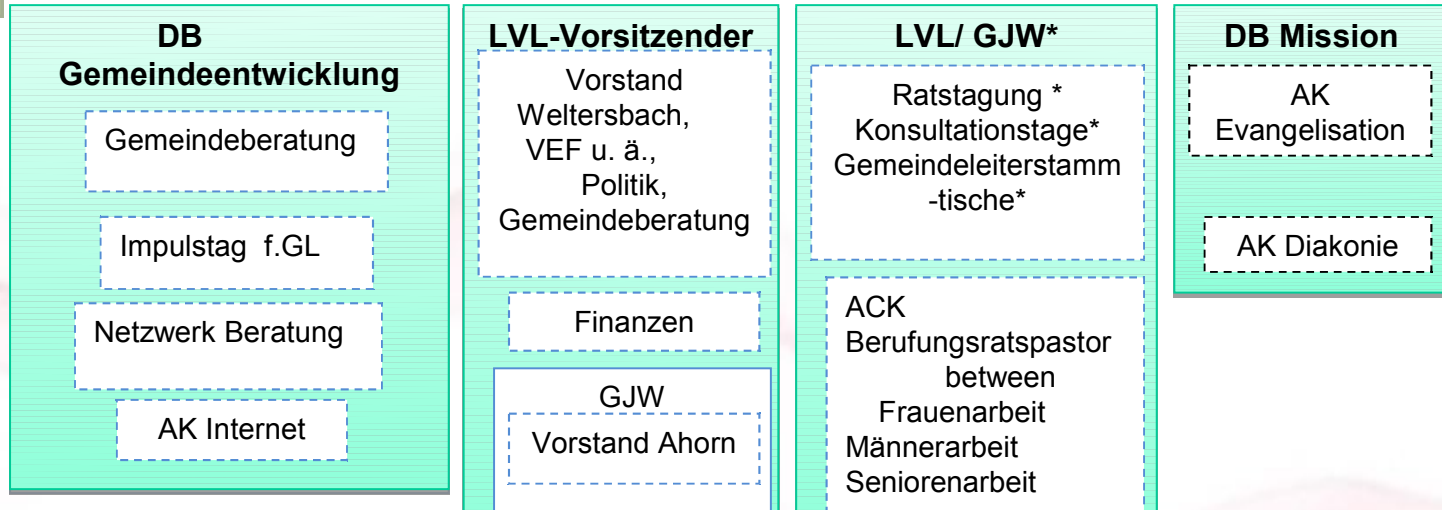
www.landesverband-westfalen.de

im Bund Evangelisch-Freikirchlicher Gemeinden in Deutschland K.d.ö.R.

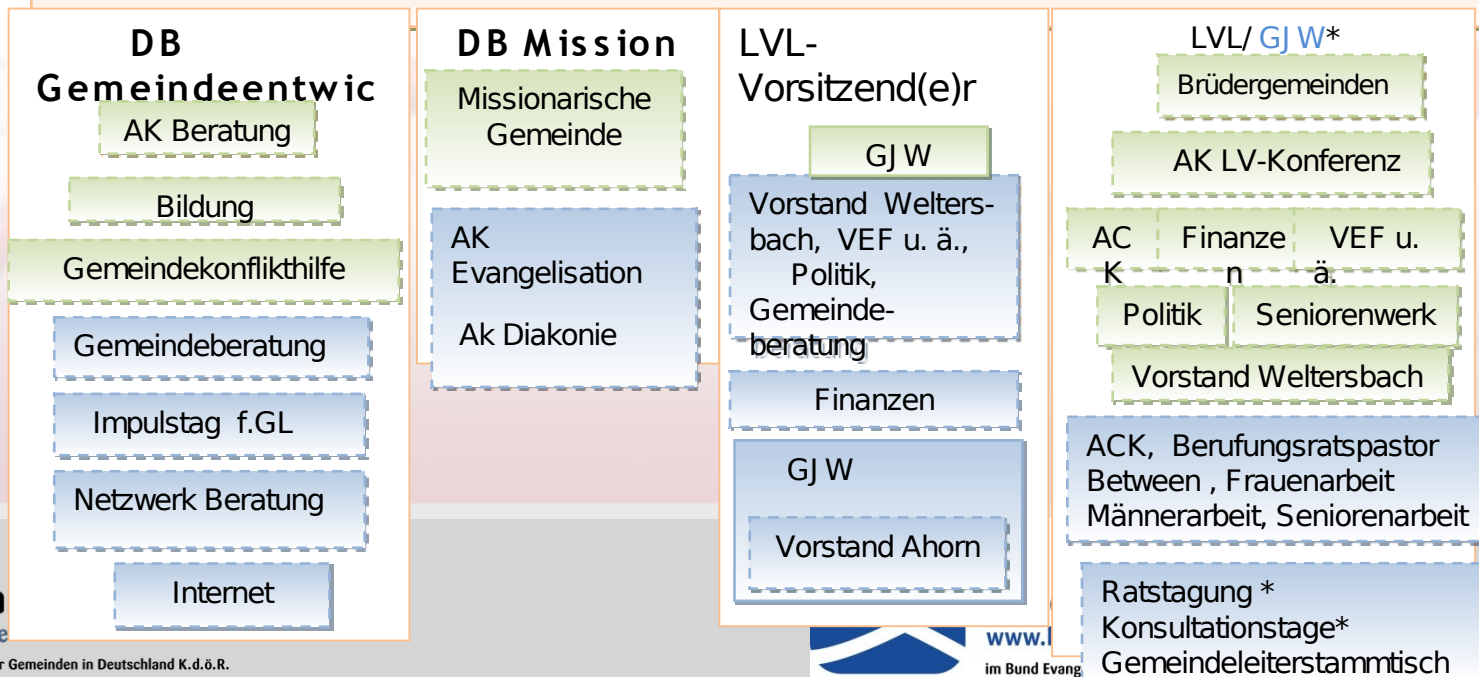
Landesverband Rheinland



Landesverband Westfalen



Landesverband Rhn./Westf.



Ergebnisse des Arbeitskreises

- Es wird bereits an vielen Stellen gemeinsam gearbeitet!
- Neue Aufgaben der Landesverbände benötigen neue Konzepte, bessere Strukturen, mehr Mitarbeiter -> dafür fehlt das Geld!
- Es entsteht die Idee, ein gemeinsam finanziertes sog. „Gemeindewerk“ zu gründen.
- Eine räumliche Zusammenlegung der GJW und Synergien im Personalbereich schaffen dafür die Voraussetzung.



Landesverband Rheinland

www.efg-rheinland.de

im Bund Evangelisch-Freikirchlicher Gemeinden in Deutschland K.d.ö.R.



Landesverband Westfalen

www.landesverband-westfalen.de

im Bund Evangelisch-Freikirchlicher Gemeinden in Deutschland K.d.ö.R.

Aufgaben einer/s hauptamtlichen MitarbeiterIn im Gemeindegewerk

- Vernetzung der bestehenden Arbeiten/Initiativen, ihrer Mitarbeitenden und der Gemeinden
- Konzeptionelle Mitarbeit in bestehenden Arbeiten/Initiativen
- Entwicklung von Bildungsangeboten für die ganze Gemeinde.
- Einbringen aktueller Themen insbesondere im Bereich Mission & Gemeindeaufbau
- Öffentlichkeitsarbeit



Landesverband Rheinland

www.efg-rheinland.de

im Bund Evangelisch-Freikirchlicher Gemeinden in Deutschland K.d.ö.R.



Landesverband Westfalen

www.landesverband-westfalen.de

im Bund Evangelisch-Freikirchlicher Gemeinden in Deutschland K.d.ö.R.

Zusammenlegung der GJWs an einem Ort

- Gemeinsame Veranstaltungen und Bildungsangebote schaffen Raum für Arbeit vor Ort
- Spezialisierung der Hauptamtlichen möglich
- Neue Themen können erarbeitet werden:
z.B. diakonische Arbeit mit Kindern, Mobbing, Internet
- Zeitersparnis durch Halbierung der Aufwände für Gremien (1 statt 2 MA)
- Zusammenlegung der Materialpools



Landesverband Rheinland

www.efg-rheinland.de

im Bund Evangelisch-Freikirchlicher Gemeinden in Deutschland K.d.ö.R.



Landesverband Westfalen

www.landesverband-westfalen.de

im Bund Evangelisch-Freikirchlicher Gemeinden in Deutschland K.d.ö.R.

Geschichte des Arbeitskreises NRW (2)

- 22.06.2010 Gründung des Arbeitskreises NRW
 - Teilnehmer aus der Landesverbandsleitung beider LV
 - Teilnehmer aus den GJW der beiden LV.
- 30.01.2011, die GJW beider LV befürworten die räumliche Zusammenlegung der GJW.
- 06.02.2011 einstimmige Empfehlung beider LVL:
 - Verstärkung der gemeinsamen Veranstaltungen, des gemeinsamen Arbeitens auf allen Ebenen
 - Gründung eines gemeinsamen Gemeindegewerkes.



Landesverband Rheinland

www.efg-rheinland.de

im Bund Evangelisch-Freikirchlicher Gemeinden in Deutschland K.d.ö.R.



Landesverband Westfalen

www.landesverband-westfalen.de

im Bund Evangelisch-Freikirchlicher Gemeinden in Deutschland K.d.ö.R.

Eine gemeinsame Geschäftsstelle

- Perspektive: „Büro in Essen“
 - Räume des Ev.-Frk. Sozialwerk Essen e.V.
 - Praktische Zusammenarbeit mit dem Sozialwerk in diakonischen und evangelistischen Arbeiten vor Ort
 - Unterstützung durch Bewohner der Wohnprojekte des Sozialwerks
- Reduzierung der Kosten
 - Eine Miete, reduzierte Personalkosten



Landesverband Rheinland

www.efg-rheinland.de

im Bund Evangelisch-Freikirchlicher Gemeinden in Deutschland K.d.ö.R.



Landesverband Westfalen

www.landesverband-westfalen.de

im Bund Evangelisch-Freikirchlicher Gemeinden in Deutschland K.d.ö.R.

Was genau ist der Inhalt der Empfehlung?

- Einrichtung eines von LV Westfalen und LV Rheinland gemeinsam finanzierten Gemeindewerks
- Schaffung einer Stelle für drei Jahre im Gemeindewerk
- Räumliche Zusammenlegung des Gemeindewerks, der GJW und der Geschäftsstellen der LV an einem Ort
- Start am 01.01.2012



Landesverband Rheinland

www.efg-rheinland.de

im Bund Evangelisch-Freikirchlicher Gemeinden in Deutschland K.d.ö.R.



Landesverband Westfalen

www.landesverband-westfalen.de

im Bund Evangelisch-Freikirchlicher Gemeinden in Deutschland K.d.ö.R.

Geschichte des Arbeitskreises NRW (2)

- 22.06.2010 Gründung des Arbeitskreises NRW
 - Teilnehmer aus der Landesverbandsleitung beider LV
 - Teilnehmer aus den GJW der beiden LV.
- 30.01.2011, die GJW beider LV befürworten die räumliche Zusammenlegung der GJW.
- **06.02.2011 einstimmige Empfehlung beider LVL:**
 - Verstärkung der gemeinsamen Veranstaltungen, des gemeinsamen Arbeitens auf allen Ebenen
 - Gründung eines gemeinsamen Gemeindegewerkes.



Landesverband Rheinland

www.efg-rheinland.de

im Bund Evangelisch-Freikirchlicher Gemeinden in Deutschland K.d.ö.R.



Landesverband Westfalen

www.landesverband-westfalen.de

im Bund Evangelisch-Freikirchlicher Gemeinden in Deutschland K.d.ö.R.

Nach Lukas 14,28:
Wer einen Turm bauen will überschlage die
Kosten



Landesverband Rheinland

www.efg-rheinland.de

im Bund Evangelisch-Freikirchlicher Gemeinden in Deutschland K.d.ö.R.



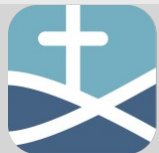
Landesverband Westfalen

www.landesverband-westfalen.de

im Bund Evangelisch-Freikirchlicher Gemeinden in Deutschland K.d.ö.R.

Kosten

- Die Finanzexperten beider LV signalisieren, dass das geplante Konzept für den vorgesehenen Zeitraum von drei Jahren finanzierbar und damit verantwortbar ist.
- Die Personalgespräche dazu sind noch nicht geführt worden, deshalb kann heute kein Haushalt 2012 im Detail ausgewiesen werden
- Bis zur Entscheidung im Juli wird die konkrete Finanzplanung den Gemeinden vorgelegt



Landesverband Rheinland

www.efg-rheinland.de

im Bund Evangelisch-Freikirchlicher Gemeinden in Deutschland K.d.ö.R.



Landesverband Westfalen

www.landesverband-westfalen.de

im Bund Evangelisch-Freikirchlicher Gemeinden in Deutschland K.d.ö.R.

Risiken

- Größere räumliche Distanz zu den Gemeinden
 - Aufbau regionaler Strukturen z.B. Kreisstrukturen wie im Rheinland
 - Einsparungen in der Verwaltungsarbeit ermöglichen bessere Betreuung der Gemeinden vor Ort
- Zwei Landesverbände – Zwei Geschichten - Kulturen - Zwei Strukturen
 - Voneinander lernen: GL Stammtische für Rheinland und Beratungsstellen für Westfalen



Landesverband Rheinland

www.efg-rheinland.de

im Bund Evangelisch-Freikirchlicher Gemeinden in Deutschland K.d.ö.R.



Landesverband Westfalen

www.landesverband-westfalen.de

im Bund Evangelisch-Freikirchlicher Gemeinden in Deutschland K.d.ö.R.

Was haben die Gemeinden davon?

- Konzepte für generationenübergreifende Gemeindegemeinschaft entstehen und können über drei Jahre erprobt werden.
- Der Landesverband rückt näher an die tatsächlichen Probleme der Gemeinden heran.
- Die Vernetzung mit anderen Gemeinden stellt die eigene Gemeindegemeinschaft auf sicheres Fundament



Landesverband Rheinland

www.efg-rheinland.de

im Bund Evangelisch-Freikirchlicher Gemeinden in Deutschland K.d.ö.R.



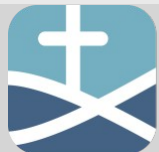
Landesverband Westfalen

www.landesverband-westfalen.de

im Bund Evangelisch-Freikirchlicher Gemeinden in Deutschland K.d.ö.R.

Wie geht es weiter?

- Beratung der Empfehlung auf den beiden Landesverbandsratstagungen Rheinland und Westfalen am **09.04.2011**
- Beschluss über diese Empfehlungen auf einem gemeinsamen (Sonder-) Landesverbandsrat am **16.07.2011** in Weltersbach
- Realisierung des Gemeindegwerks NRW voraussichtlich ab **01.01.2012**



Landesverband Rheinland

www.efg-rheinland.de

im Bund Evangelisch-Freikirchlicher Gemeinden in Deutschland K.d.ö.R.



Landesverband Westfalen

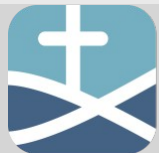
www.landesverband-westfalen.de

im Bund Evangelisch-Freikirchlicher Gemeinden in Deutschland K.d.ö.R.

Die Vision des Landesverbandes



Der Landesverband Westfalen ist der Zusammenschluss gesunder und wachsender Gemeinden, die sich gegenseitig unterstützen und ihre Potentiale nutzen, um ihren missionarischen und diakonischen Auftrag zu erfüllen



Landesverband Rheinland

www.efg-rheinland.de

im Bund Evangelisch-Freikirchlicher Gemeinden in Deutschland K.d.ö.R.



Landesverband Westfalen

www.landesverband-westfalen.de

im Bund Evangelisch-Freikirchlicher Gemeinden in Deutschland K.d.ö.R.

**Das Gemeindegewerk, die GJW
's, beide Landesverbände
und das Sozialwerk Essen ...**

**... sorgen gemeinsam mit
den Gemeinden in NRW
dafür, dass diese Vision
Wirklichkeit wird!**



Landesverband Rheinland

www.efg-rheinland.de

im Bund Evangelisch-Freikirchlicher Gemeinden in Deutschland K.d.ö.R.



Landesverband Westfalen

www.landesverband-westfalen.de

im Bund Evangelisch-Freikirchlicher Gemeinden in Deutschland K.d.ö.R.